

# PLAN INVIERNO

SJVA • 2021



# Medidas Sanitarias

Resguardar la salud de la Comunidad Educativa

# Disposición de espacios

Habilitación de lugares techados para días de lluvia y mucho frío



# Modalidad

## Sistema HÍBRIDO



Éste consiste en desarrollar una estructura presencial de manera alternada semanalmente para cada curso.

### ¿Cómo se organizará?

Cada semana iremos **alternando cursos completos** que asistirán de manera presencial al colegio y otros que estarán de manera online durante esa semana.

De esta forma, a un estudiante le tocará venir presencialmente una semana completa, junto con todo su curso, y la semana siguiente el grupo completo tendrá sus clases online.



# Modalidad

## Sistema HÍBRIDO

### EJEMPLO



### Semana **A**

**Pamela asiste al Colegio presencialmente, junto con todo su curso.**

### Semana **B**

**Pamela participa de sus clases de manera online, junto con todo su curso.**

**...Y así sucesivamente ...**



# Modalidad

## Sistema HÍBRIDO

¿Cuándo inicia y termina este Plan de Invierno?

Se dará inicio **apenas la comuna de La Reina pase a Fase 2** y cambiaremos a la **PRESENCIALIDAD COMPLETA** después de **Fiestas Patrias; es decir desde el martes 21 de septiembre.**





# Modalidad

## Sistema HÍBRIDO

### Alternancia en Sistema HÍBRIDO

#### SEMANA **A**

	<b>PRESENCIAL</b>	<b>ONLINE</b>
<b>Preescolar</b>	<b>Play Group A - Play Group C PreKinder A - Kinder A</b>	<b>Play Group B - PreKinder B - Kinder B</b>
<b>Básica</b>	<b>1°A - 2° A - 3°A - 4°A - 5°A - 5°C - 6°A</b>	<b>1°B - 2°B - 3°B - 3°C - 4°B - 4°C - 5°B - 6°B.</b>
<b>Media</b>	<b>II° III° y IV°</b>	<b>7° Básico - 8° Básico - I° Medio</b>



# Modalidad

## Sistema HÍBRIDO

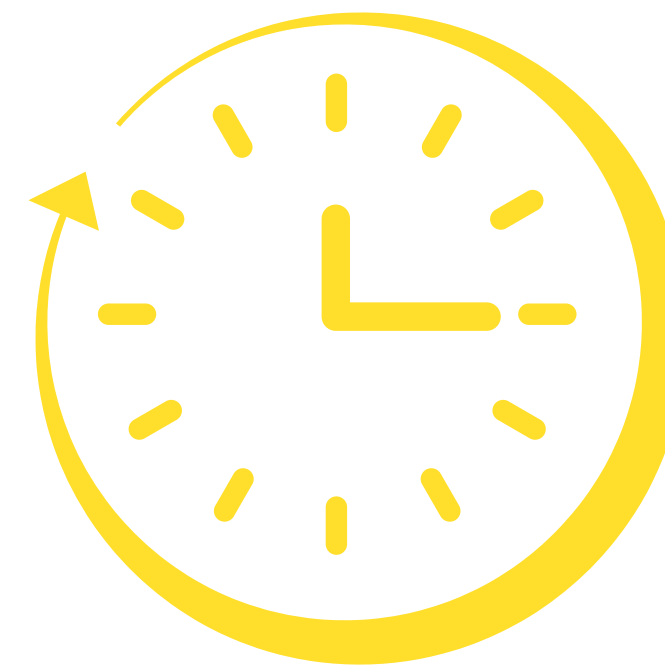
### Alternancia en Sistema HÍBRIDO

#### SEMANA **B**

	<b>PRESENCIAL</b>	<b>ONLINE</b>
<b>Preescolar</b>	<b>Play Group B - PreKinder B - Kínder B</b>	<b>Play Group A - Play Group C PreKinder A - Kínder A</b>
<b>Básica</b>	<b>1°B - 2°B - 3°B - 3°C - 4°B - 4°C - 5°B - 6°B.</b>	<b>1°A - 2° A - 3°A - 4°A - 5°A - 5°C 6°A.</b>
<b>Media</b>	<b>7° Básico - 8° Básico - 1° Medio</b>	<b>II° III° y IV° Medio</b>

# Modalidad

## Sistema HÍBRIDO



## HORARIO DE INGRESO

### PRESENCIAL



Preescolar: Rango desde las 8:00 a 8:30 hrs.

Básica y Media: Rango desde las 7:50 a 8:30 hrs.



### ONLINE

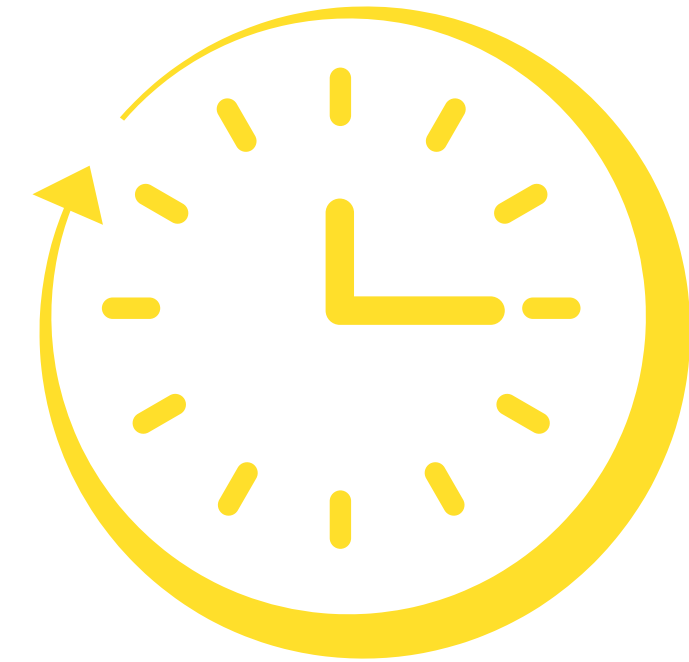
Todos a las 8:30 hrs.





# Modalidad

## Sistema HÍBRIDO



## HORARIO DE TÉRMINO



**ONLINE y PRESENCIAL**

**Preescolar: 12:50 hrs.**

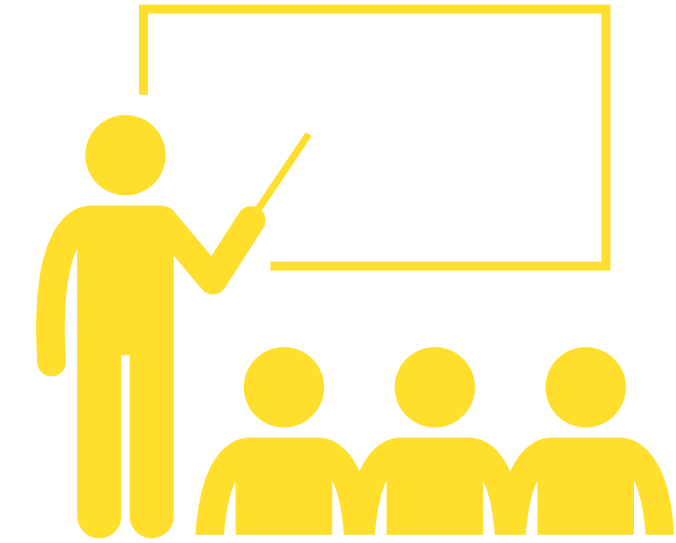
**Ciclo Básica: 13:45 hrs (almorzarán en sus casas).**

**Ciclo Media: 15:20 hrs (almorzarán en el Colegio de 13:05 a 13:45 hrs).**



# Modalidad

## Sistema HÍBRIDO



## USO DE ESPACIOS

**Se establecerán salas de clases que se utilizarán para recreos, por lo tanto las salas destinadas a clases serán ocupadas por distintos cursos.**

### Ejemplo:



**La sala 11 será ocupada por el 4°A en la Semana A y por el 4°B en la Semana B. Por lo tanto la sala que queda desocupada queda destinada para patio los días de lluvia y mucho frío.**



# Modalidad

## Sistema HÍBRIDO

¿Qué sucede con los/as estudiantes que por impedimentos de salud no puedan asistir cuando les toca su turno presencial?

La asistencia presencial, sigue siendo una **decisión voluntaria** por parte de los apoderados, por lo que debemos continuar garantizando la educación remota. De esta forma se continuará **transmitiendo vía streaming** cuando los/as estudiantes asistan presencial y se continuarán subiendo los materiales a Teleclass.

